

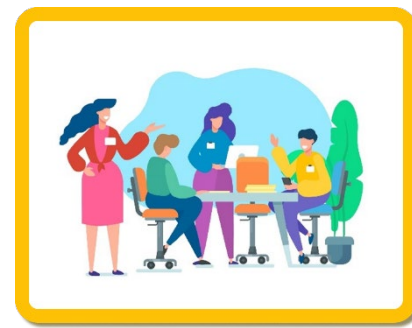
Journée des éducatrices et des éducateurs spécialisés des Services adaptés

9 avril 2025

Local A-347 du Cégep de Sainte-Foy

RECONNAÎTRE, VALORISER, INTÉGRER

Lors de cette journée, sous le thème « **Reconnaître, valoriser, intégrer** », vous serez invité(e)s à participer à des activités collaboratives, échanger sur votre pratique et assister à des présentations touchant directement votre travail auprès des personnes étudiantes en situation de handicap. Que vous soyez à distance ou en présence, les activités proposées seront adaptées au médium que vous choisirez. Au plaisir de vivre cette journée avec vous!



**ACCUEIL
À COMPTER DE
8 h**

**DÉBUT DES
ACTIVITÉS
8 h 30**

FONCTIONS EXÉCUTIVES AU QUOTIDIEN
Véronique Allard
9 h

**ANALYSE CONTEMPORAINE DE LA
RÉALITÉ DE TRAVAIL DES ES DANS LES
ÉCOLES PRIMAIRES ET SECONDAIRES AU
QUÉBEC : MISE EN PARALLÈLE ET
DISCUSSION SUR LES ENJEUX AU
COLLÉGIAL**
Laurence Tchuindibi, PhD
10 h 30

**PARTAGE DE PRATIQUES : UNE
OPPORTUNITÉ POUR APPRENDRE ET
ÉVOLUER ENSEMBLE**
Activité d'intégration
13 h 15

Mot de
bienvenue

Déroulement
de la journée

Cet atelier interactif explorera le rôle crucial des fonctions exécutives – telles que la mémoire de travail, le contrôle inhibiteur et la flexibilité cognitive – dans les tâches des personnes étudiantes du collégial. L'atelier proposera des stratégies concrètes pour observer, accompagner et renforcer ces compétences chez les personnes étudiantes présentant des besoins particuliers. L'atelier combinera des présentations théoriques, des études de cas, des mises en situation pratiques et des moments d'échanges collaboratifs.

Objectifs de l'atelier

- Comprendre le rôle des fonctions exécutives dans le contexte d'apprentissage.
- Identifier les défis liés aux fonctions exécutives chez les personnes étudiantes ayant des besoins spécifiques.
- Découvrir des outils pratiques et des activités adaptés pour soutenir ces fonctions au quotidien.
- Partager des expériences et des stratégies efficaces.

Laurence Tchuindibi (2024) a entrepris une recherche doctorale ayant pour objectif de comprendre comment les éducatrices et les éducateurs spécialisés (ES) construisent leurs pratiques d'accompagnement en soutien à la réussite éducative des élèves handicapés ou en difficulté d'adaptation ou d'apprentissage (EHDA) dans les écoles primaires et secondaires, en contexte d'inclusion scolaire au Québec, ayant constaté un manque de littérature sur leur travail.

Cette conférence permettra de faire une analyse contemporaine des réalités de travail vécues par les ES travaillant dans les écoles primaires et secondaires au Québec afin d'ouvrir la discussion sur la réalité et les enjeux entourant le travail des ES dans le contexte collégial.

La conférence permettra aussi d'échanger sur vos pratiques et de nous inspirer de celles qui ont fait leurs preuves auprès des personnes étudiantes en situation de handicap.

Cet atelier collaboratif est conçu comme un espace d'échange où vous pourrez partager vos expériences, vos outils et les approches utilisées au quotidien. En combinant ces perspectives variées, nous développerons ensemble de nouvelles idées et renforcerons nos compétences professionnelles à partir de diverses mises en situation.

Objectifs de l'atelier

- Découvrir des pratiques innovantes et inspirantes.
- Identifier des solutions concrètes et adaptées à vos contextes spécifiques.
- Encourager une démarche de formation continue à travers l'échange d'idées et d'expériences.

Que vous soyez une personne débutante ou expérimentée, cet atelier vous offrira des clés pour enrichir vos pratiques tout en contribuant à celles des autres!