

TRANSITION COLLÉGIAL – UNIVERSITÉ INSTITUTION

AU COURS DE
LA DERNIÈRE
ANNÉE DU CÉGEP

AUTOMNE

Référer les personnes étudiantes en situation de handicap (PESH) aux services d'orientation

Les informer sur les services disponibles



HIVER

Réfléchir aux ressemblances et différences entre le cégep et l'université

Discuter des besoins au regard du programme et de l'établissement



Valider avec la PESH les documents nécessaires et les coordonnées du service

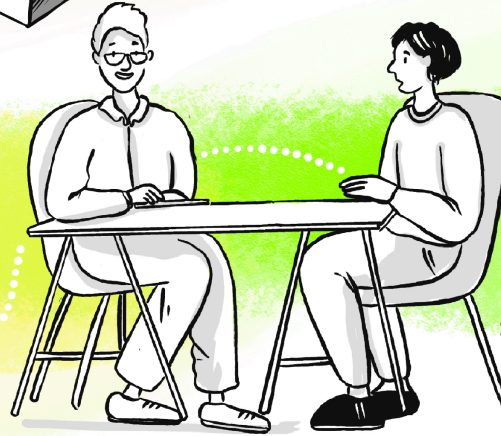


Proposer des ambassadeur·ices pour accueillir les nouvelles PESH

AUTOMNE

Offrir du pairage aux PESH

Présenter les services offerts à l'université



PRINTEMPS-ÉTÉ

Amener la PESH à nommer ses besoins, ses forces et ses défis

Proposer des activités spécifiques aux PESH

Offrir un local pour faciliter le réseautage

Informé sur les ressources socio-économiques disponibles

Offrir une rencontre afin de faire un bilan et ajuster les demandes d'accommodement au besoin

Informé des procédures liées aux demandes d'accommodement en situation d'évaluation

Renseigner sur les associations et les regroupements destinés aux PESH

Offrir des rappels

AU TERME DE LA SESSION

Offrir un rallye adapté sur le campus

